

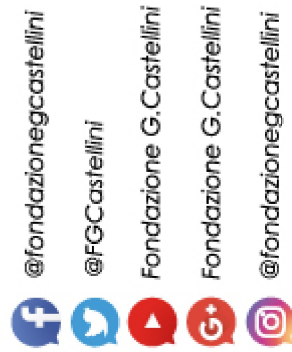
Ci trovi qui

Via Sirtori, 10
22100 COMO

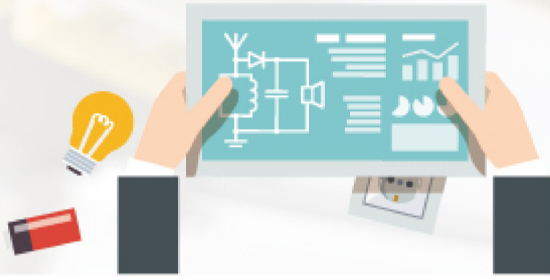
segreteria@scuolacastellini.it
Tel 031.266348
Fax 031.242828



Castellini SOCIAL



Formazione di 2° Ciclo Operatore Elettrico

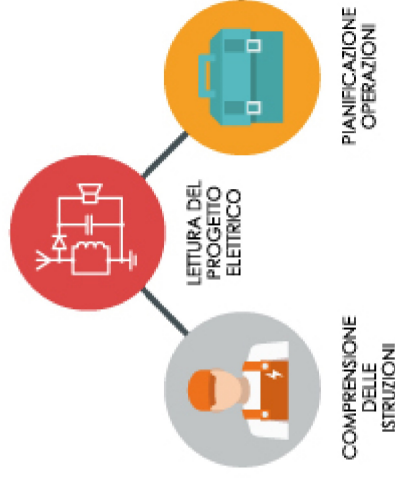


Operatore Elettrico

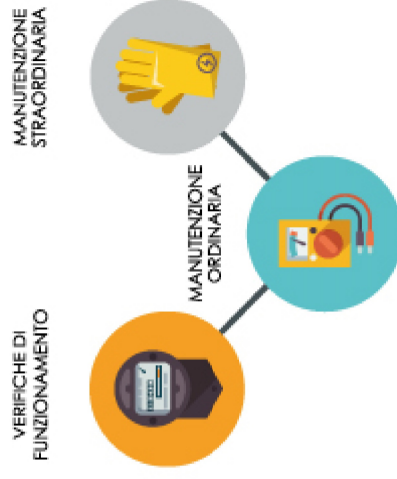
ARTICOLAZIONE DEL PERCORSO

Questa figura è in grado di svolgere, in collaborazione con altre figure professionali, le seguenti attività:

- definire e pianificare fasi / successione delle operazioni da compiere sulla base delle istruzioni ricevute e del progetto dell'impianto elettrico;
- approntare strumenti e attrezzature necessari alle diverse fasi di attività sulla base del progetto, della tipologia di materiali da impiegare, del risultato atteso;
- monitorare il funzionamento di strumenti e attrezzature, curando le attività di manutenzione ordinaria;
- predisporre e curare gli spazi di lavoro al fine di assicurare il rispetto delle norme igieniche e di contrastare affaticamento e malattie professionali;
- effettuare la posa delle canalizzazioni, seguendo le specifiche progettuali;
- predisporre e cablare l'impianto elettrico nei suoi diversi componenti, nel rispetto delle norme di sicurezza e sulla base delle specifiche progettuali e delle schede tecniche;
- effettuare le verifiche di funzionamento dell'impianto elettrico in coerenza con le specifiche progettuali;
- effettuare la manutenzione ordinaria e straordinaria di impianti elettrici, individuando eventuali anomalie e problemi di funzionamento e conseguenti interventi di ripristino.



FASE 2 - OPERAZIONI SUL CAMPO



TRIENNALE + Tecnico 4° ANNO