

ISTITUTO COMPRENSIVO DI TURATE

SCUOLA SECONDARIA DI 1° GRADO

Piano di evacuazione
dell'edificio scolastico
A.S. 2014-2015

GUIDA ALLE SCHEDE

SCHEDA 1 - Specchio numerico della popolazione

I dati contenuti in questa scheda, conservata nel piano di evacuazione, dovranno essere aggiornati ogni anno, per adeguarsi alle variazioni numeriche della popolazione scolastica.

SCHEDE 2 – 3 Planimetrie del piano terra e del primo piano con i percorsi per raggiungere le uscite di sicurezza e l'ubicazione degli estintori

Ben in evidenza e plastificate, le schede verranno rispettivamente appese nell'atrio del piano terra e nel corridoio del primo piano; la planimetria del piano terra sarà appesa anche al primo piano per consentire di vedere l'intero percorso di sicurezza.

Dalle schede, in bianco e nero, si ricaveranno le planimetrie da appendere nelle aule; in ciascuna planimetria sarà colorato soltanto il percorso per l'uscita di sicurezza assegnata all'aula.

SCHEDA 4 Planimetria punti di raccolta

SCHEDA 5 - Quadro della destinazione delle aule

Questa scheda dovrà essere aggiornata all'inizio di ogni anno scolastico e tenuta a disposizione per essere facilmente consultata.

SCHEDA 6 - Assegnazione incarichi

Anche questa scheda, plastificata, verrà appesa ben in vista nell'atrio della scuola.

SCHEDA 7 - Chiamata di soccorso

Plastificata ed eventualmente ingrandita, questa scheda verrà appesa al muro, nelle immediate vicinanze del telefono.

SCHEDA 8 - Istruzioni in caso di evacuazione

Questa scheda, plastificata ed eventualmente ingrandita, dovrà essere appesa in ogni aula destinata ad una classe, affinché gli alunni ne possano prendere facilmente visione in qualsiasi momento.

SCHEDA 9- Istruzioni in caso di terremoto

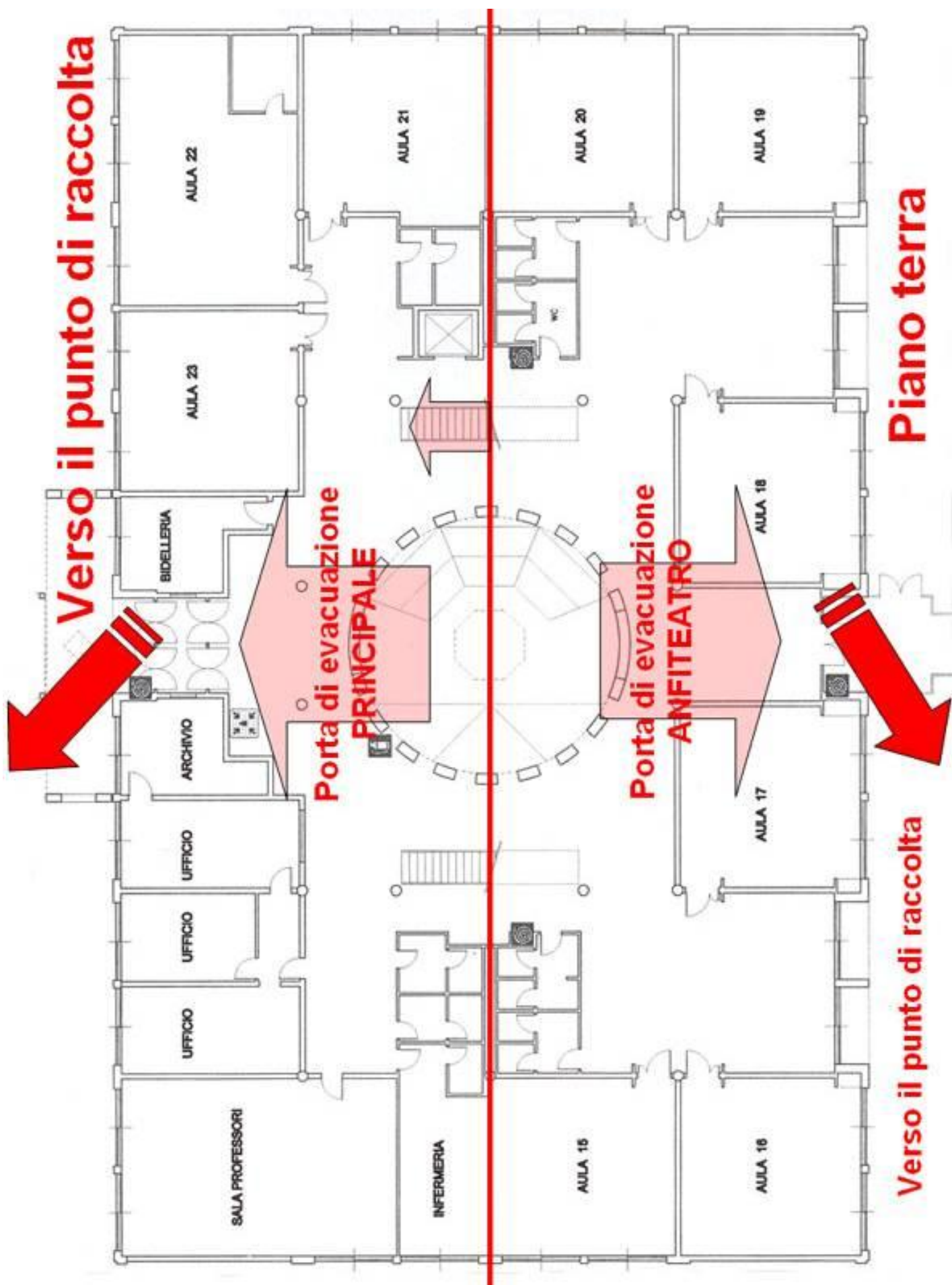
Questa scheda, plastificata ed eventualmente ingrandita, dovrà essere appesa in ogni aula destinata ad una classe, affinché gli alunni ne possano prendere facilmente visione in qualsiasi momento.

SCHEDA 10 - Istruzioni personale ausiliario

SCHEDA 11 - Comportamenti in caso di disabilità che comporti l'uso di una sedia a ruote

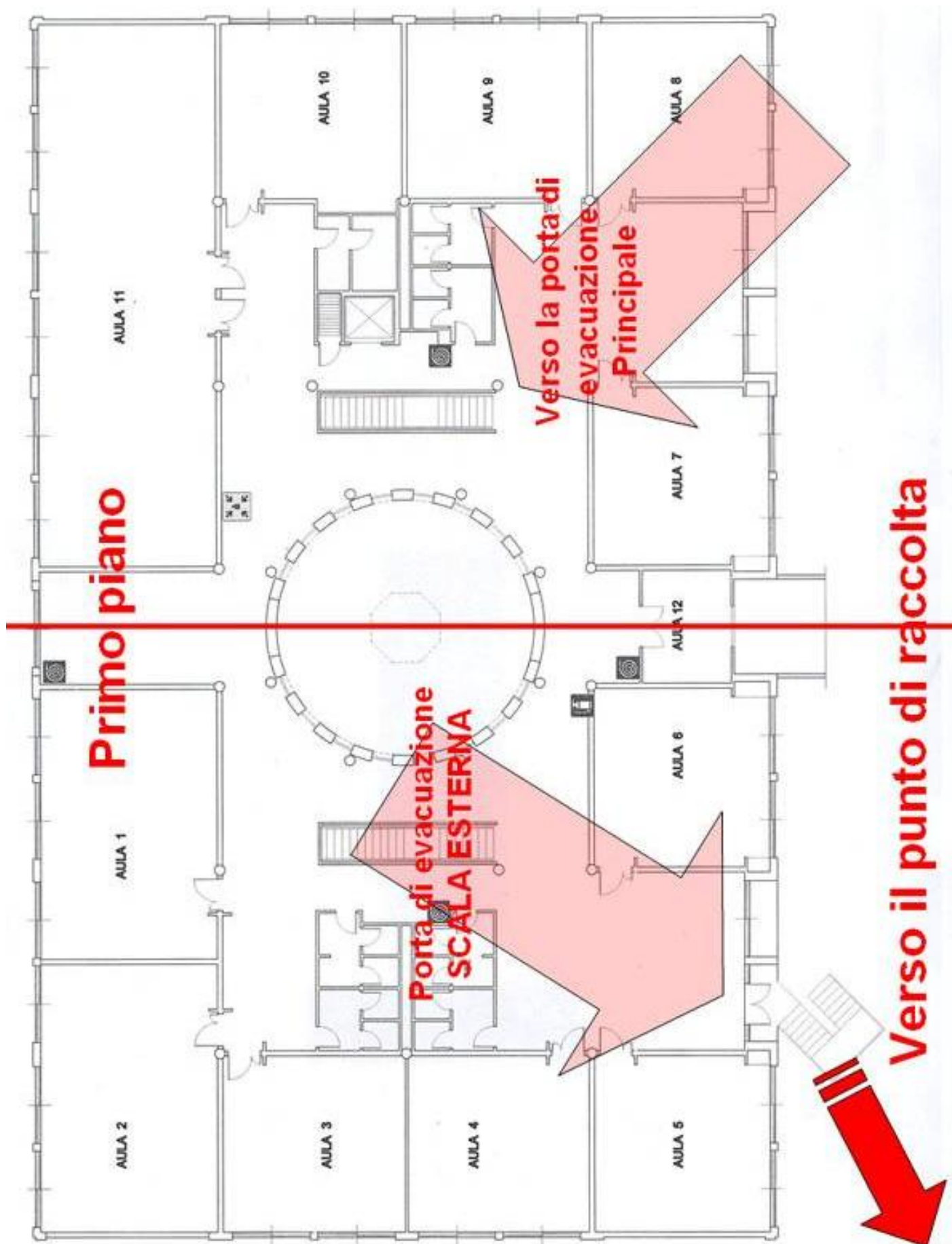
SCHEDA 1**SPECCHIO NUMERICO DELLA POPOLAZIONE ESISTENTE
ANNO SCOLASTICO 2014-2015****ORARIO SCOLASTICO**

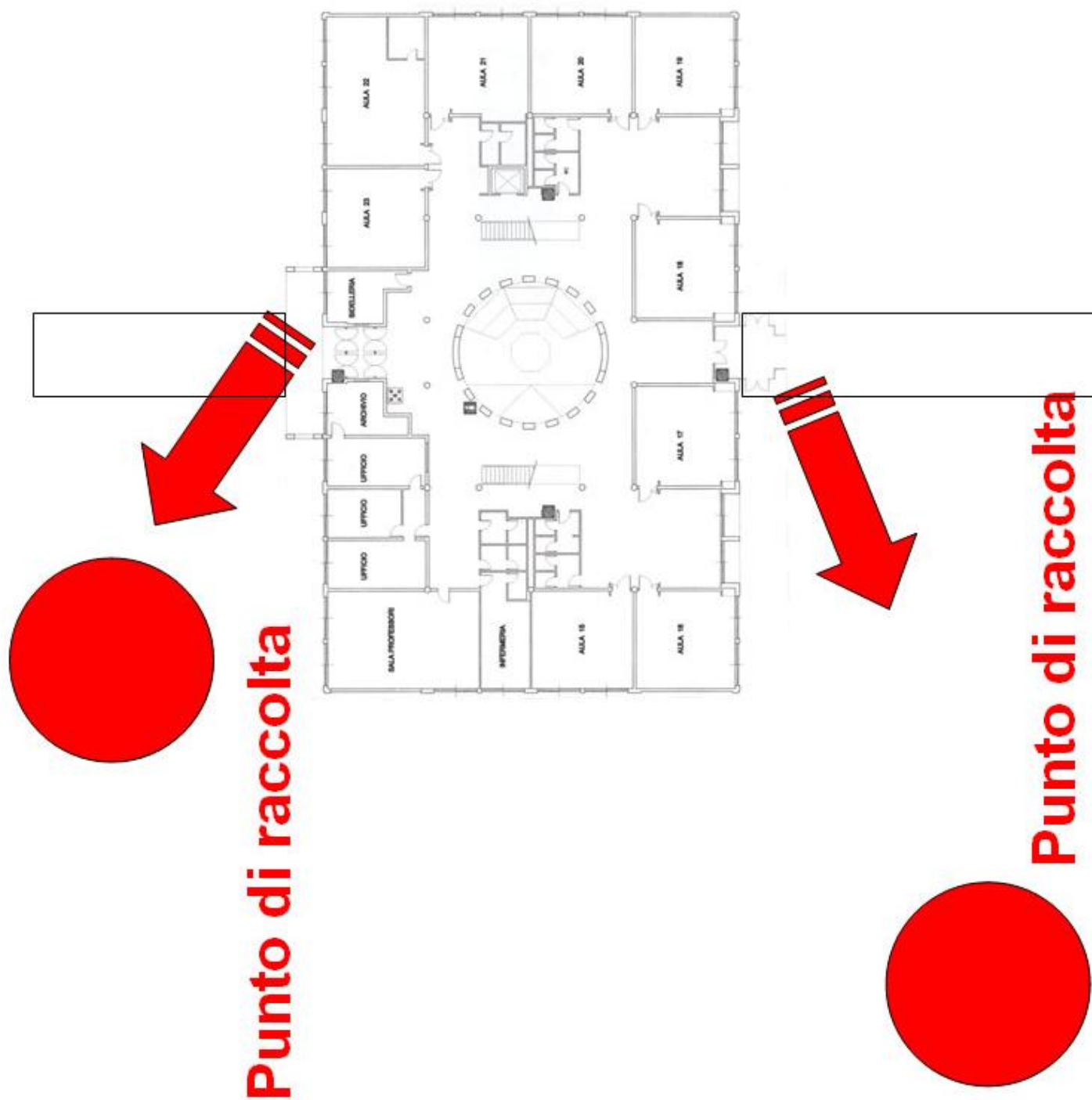
	DOCENTI e EDUCATORI	ALUNNI	OPERATORI	TOTALE
P. TERRA max	24	154	3	181
P. TERRA min	6	110	1	117
P. PRIMO max	12	200	1	213
P. PRIMO min	5	110	1	116
PALESTRA max	25	242	1	268
PALESTRA min	1	24	0	24
TOTALE max	24	242	3	269
TOTALE min	11	220	2	233



Piano terra

Verso il punto di raccolta





QUADRO DELLA DESTINAZIONE DELLE AULE

- PIANO PRIMO -

AULA 1 Laboratorio scientifico

AULA 2 Laboratorio artistico

AULA 3 Laboratorio linguistico

AULA 4 Classe 2^a C

AULA 5 Classe 3^a C

AULA 6 Classe 1^a C

AULA 7 Classe 1^a D

AULA 8 Classe 3^a D

AULA 9 Laboratorio informatico

AULA 10 Laboratorio tecnologico (1°P)

AULA 11 Sala proiezioni

AULA 12 Bidelleria (1°P)

- PIANO TERRA -

AULA 15 Classe 2^a A

AULA 16 Classe 3^a A

AULA 17 Classe 1^a A

AULA 18 Classe 1^a B

AULA 19 Classe 3^a B

AULA 20 Classe 2^a B

AULA 21 Laboratorio tecnologico (P.T.)

AULA 22 Laboratorio musicale

AULA 23 Speciale (sostegno, computer)

AULA 24 Bidelleria (P.T.)

AULA 25 Locale di servizio (Stampa, quadro elettrico)

AULA 26 Ufficio segreteria

AULA 27 Saletta ricevimento genitori

AULA 28 Ufficio Psicologa

AULA 29 Sala insegnanti

AULA 30 Infermeria

AULA 30 bis Biblioteca

AULA 31 Bagno insegnanti M (P.T.)

AULA 32 Bagno insegnanti F (P.T.)

AULA 33 Bagno alunni M Corso A

AULA 34 Bagno alunni F Corso A

AULA 35 Bagno alunni F Corso B

AULA 36 Bagno alunni M Corso B

AULA 37 Bagno alunni H (P.T.)

AULA 38 Bagno alunni H (1°P)

AULA 39 Bagno alunni M Corso D

AULA 40 Bagno alunni F Corso D

AULA 41 Bagno alunni F Corso C

AULA 42 Bagno alunni M Corso C

AULA 43 Bagno riservato (1°P)

AULA 44 Bagno insegnanti (1°P)

SCHEDA 6

ASSEGNAZIONE INCARICHI

INCARICO	NOMINATIVI	NOTE
Emanazione ordine di evacuazione	Ins. Di Sanza Ins. Mazzocchi Ins. Milazzo/Gasperini	Ed. scolastico Palestra In subordine
Diffusione ordine di evacuazione	Non doc. in servizio	Sirena bitonale a emissione continua. In alternativa: suono fischietto intermittente In enfasi: sirena comandata da pulsante posto sotto presa idrante esterna.
Aprire la porta / chiudere la porta, seguire il percorso di evacuazione (aprifila / chiudifila)	Alunni che assumono questo incarico in relazione alla loro vicinanza/lontananza dalla porta nel locale in cui si trovano.	Si ricorre a questo espediente, che ha dato ottimi risultati nelle simulazioni, tenendo conto di: età ed esperienza dei ragazzi, presenze/assenze, uso di locali e laboratori diversi, formazione gruppi, cambio di posti, ecc.
Controllo operazioni di evacuazione: - piano terra, palestra, - primo piano	Docenti in servizio Non doc. in servizio Docenti in servizio Non doc. in servizio	Insegnanti: accompagnano la propria classe al punto di raccolta. Non docenti: controllano che tutti gli alunni delle aule del proprio reparto siano sfollati, con particolare attenzione per i servizi, gli spogliatoi, i laboratori, ecc.
Chiamate di soccorso	Chiunque rilevi lo stato di pericolo	Si seguano le indicazioni per la «Chiamata di soccorso» affissa davanti al telefono della segreteria.
Interruzione erogazione energia elettrica	Non docenti in servizio	
Controllo quotidiano della praticabilità delle vie d'uscita	Non docenti in servizio	
Controllo apertura porte e cancelli	Non docenti in servizio	

Chiamata di soccorso

CHIUNQUE

DOVESSE RICEVERE UNA SEGNALAZIONE DI GRAVE PERICOLO PER IL QUALE È NECESSARIO
EVACUARE L'EDIFICIO

SI AFFRETTI A SUONARE LA SIRENA DI EVACUAZIONE

PULSANTE ROSSO

ALL'ESTERNO DELLA PORTA DELLO **STUDIO** DELLA **PSICOLOGA**

SOLO SUCCESSIVAMENTE EFFETTUI LA CHIAMATA DI

SOCCORSO AL NUMERO UNICO

112

ALLA RISPOSTA SI RECITI LA SEGUENTE SEGNALAZIONE:

SONO.....

TELEFONO DALLA SCUOLA MEDIA DI TURATE

VIA 4 NOVEMBRE, 12

NELLA SCUOLA SI È VERIFICATO.....

SONO COINVOLTE CIRCA 270 PERSONE.

OGNI ABUSO SARÁ SEVERAMENTE PUNITO

COMPORTAMENTI IN CASO DI EVACUAZIONE

Al momento dell'allarme

**(SUONO PROLUNGATO DELLA SIRENA
o in alternativa suono a intermittenza di un
fischietto):**

- MANTIENI LA CALMA**
- LASCIA TUTTI GLI OGGETTI PERSONALI**
- NON AVVICINARTI LE FINESTRE**
- INCOLONNATI RISPETTANDO APRIFILA E
CHIUDIFILA**
- PERCORRI, CON LA CLASSE, LE VIE DI
USCITA PRESTABILITE**
- NON USARE L'ASCENSORE**
- RAGGIUNGI, CON LA CLASSE, IL PUNTO
DI RACCOLTA ASSEGNATO**

COMPORTAMENTI IN CASO DI TERREMOTO

➤ **MANTIENI LA CALMA**

➤ **LASCIA TUTTI GLI OGGETTI PERSONALI**

➤ **ALLONTANATI DA FINESTRE E ARMADI**

➤ **RIPARATI SOTTO IL TUO BANCO**

❖ AL CESSARE DELL'EVENTO

➤ **RAGGIUNGI CON LA CLASSE, IL PUNTO DI
RACCOLTA ASSEGNATO**

➤ **NON PRECIPITARTI SULLE SCALE**

➤ **NON USARE L'ASCENSORE**

In caso di evacuazione, il personale ausiliario:

- 1 ASSISTE ALL'EVACUAZIONE,**
- 2 RICHIEDE, SE NECESSARIO, L'INTERVENTO DEI REFERENTI PER LA SICUREZZA**
- 3 CONTROLLA CHE IL PROPRIO REPARTO SIA STATO EVACUATO (AULE, LABORATORI, SERVIZI) E CHIUDE LA PORTA DI OGNI LOCALE.**
- 4 INTERROMPE L'EROGAZIONE DELL'ENERGIA ELETTRICA**

Durante l'evacuazione è assolutamente vietato utilizzare l'ascensore.

Nei casi di estrema necessità il personale deve rivolgersi agli addetti .

Procedure di evacuazione

Comportamenti in caso di disabilità che comporti l'uso di una sedia a ruote

Qualora si verifichi la necessità di coadiuvare l'evacuazione di una persona su sedia a ruote si segua questa procedura:

L'adulto presente in una delle aule al piano terra:

- lascia che la classe autonomamente effettui l'evacuazione
- segue la classe spingendo la sedia fino al punto di raccolta

L'adulto presente in una delle aule al primo piano

- lascia che la classe autonomamente effettui l'evacuazione
- attende con l'alunno disabile l'arrivo del personale ausiliario
- affidato l'alunno, si premura di avvisare la squadra di soccorso affinché venga aperta la palestra dall'interno
- Il personale ausiliario prende in carico l'alunno disabile, lo spinge verso la bidelleria del piano da dove accederà al passaggio che collega all'edificio della Palestra
- Giunto alla porta della palestra attende che venga aperta dall'interno
- Collabora con la squadra di soccorso