

**Nuove norme in  
materia di disturbi  
specifici di  
apprendimento**

## La Normativa di riferimento

### Nazionale

- Legge 8 ottobre 2010 - n. 170
- D.M. 12 luglio 2011 - prot. n. 5669 con allegate le

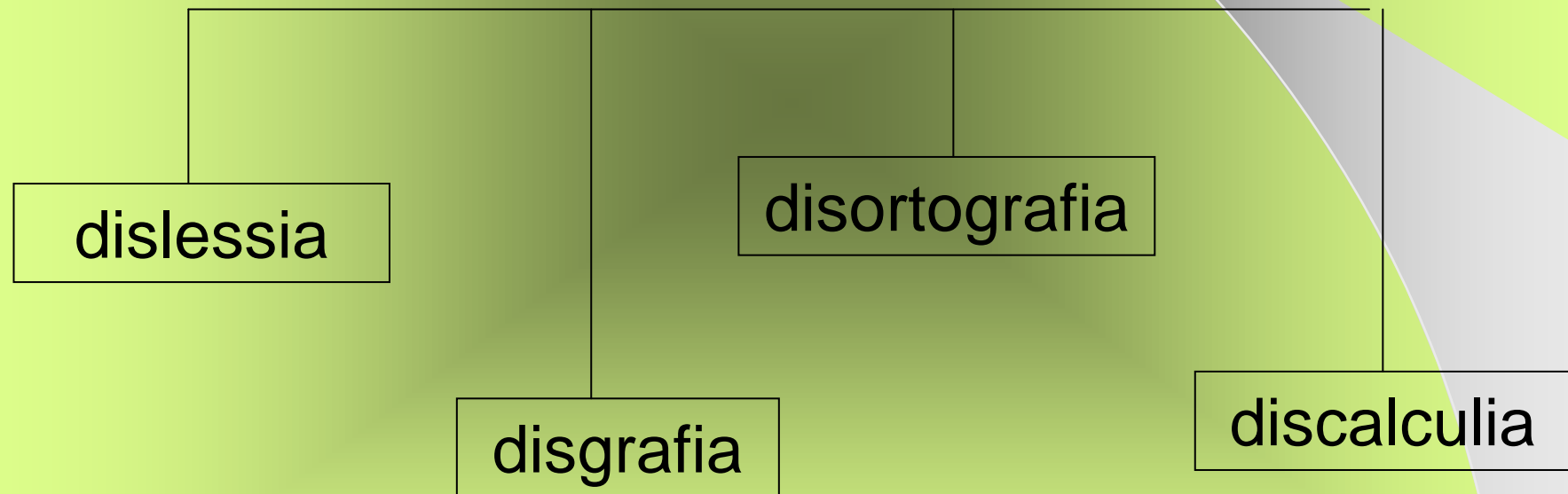
*Linee guida per il diritto allo studio degli alunni e degli studenti con disturbi specifici di apprendimento*

### Regionale

- Legge 2 febbraio 2010 n. 4
- Nota 5 luglio 2011 prot. n. 20307

I **Disturbi Specifici di Apprendimento** sono **disturbi** di origine **neurobiologica** che interessano alcune specifiche abilità dell'apprendimento scolastico, in un contesto di funzionamento intellettivo adeguato all'età anagrafica.

Sulla base dell'abilità interessata dal disturbo, i DSA assumono una denominazione specifica:



## Dislessia

difficoltà nell'imparare a leggere, in particolare nella decifrazione dei segni linguistici, ovvero nella correttezza e nella rapidità della lettura.

*Scarsa discriminazione di:*

- *grafemi diversamente orientati nello spazio (p/b; d/q..)*
- *grafemi che differiscono per piccoli particolari (m/n, f/t ..)*
- *grafemi che corrispondono a fonemi sordi e fonemi sonori(c/g; p/b..)*

*Omissione di grafemi e di sillabe, salti di parole e salti da un rigo all'altro, inversioni di sillabe, aggiunte e ripetizioni*

## Disgrafia

disturbo specifico di scrittura che si manifesta in difficoltà nella realizzazione grafica.

*L'alunno non rispetta i margini del foglio, lascia spazi irregolari tra i grafemi e tra le parole, non segue la linea di scrittura e procede in "salita" o in "discesa" rispetto al rigo. La pressione della mano sul foglio non è adeguatamente regolata*

## Disortografia

disturbo specifico di scrittura che si manifesta in difficoltà nei processi linguistici di transcodifica.

*Omissioni,  
sostituzioni, inversioni*

## Discalculia

disturbo specifico che si manifesta con una difficoltà negli automatismi del calcolo e dell'elaborazione dei numeri.

*debolezza nella strutturazione cognitiva delle componenti numeriche (meccanismi di quantificazione, seriazione, comparazione, strategie di calcolo mentale, ecc.);*

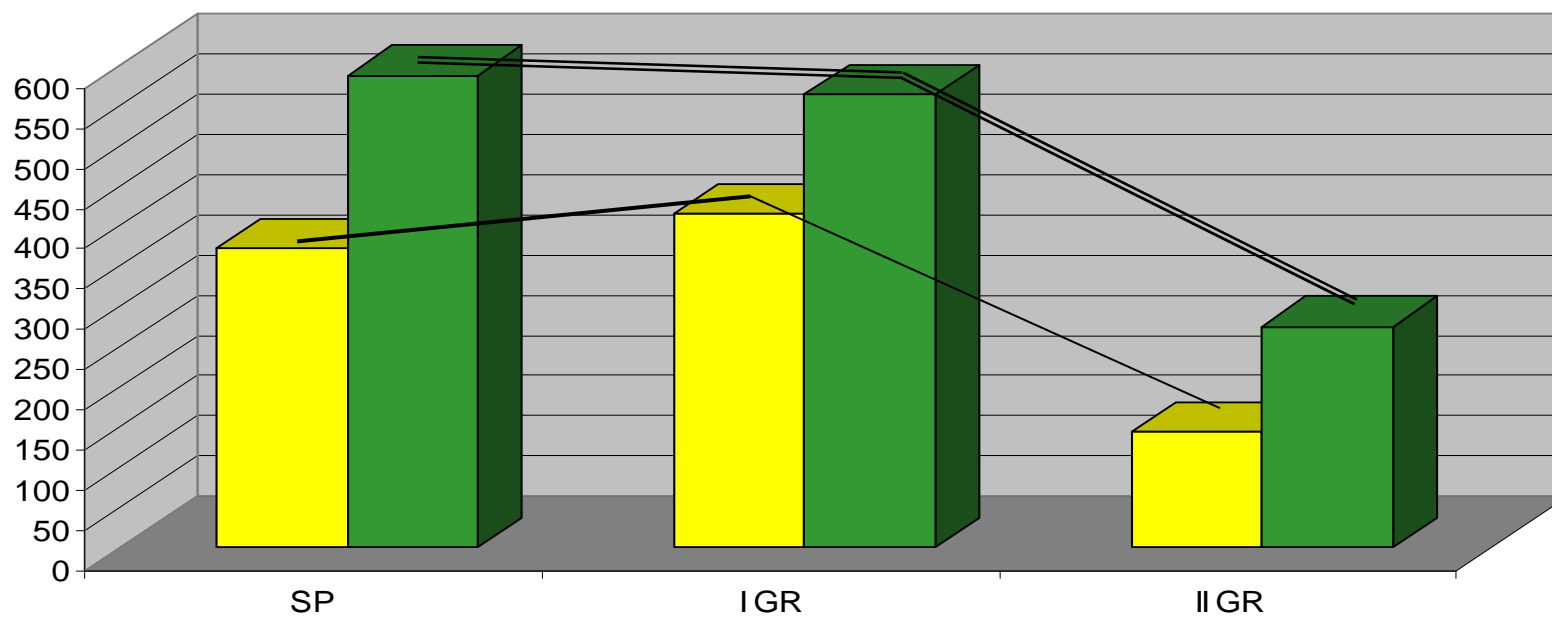
*compromissioni a livello procedurale e di calcolo (lettura, scrittura e incolonnamento dei numeri, recupero dei fatti numerici e degli algoritmi del calcolo scritto).*

---

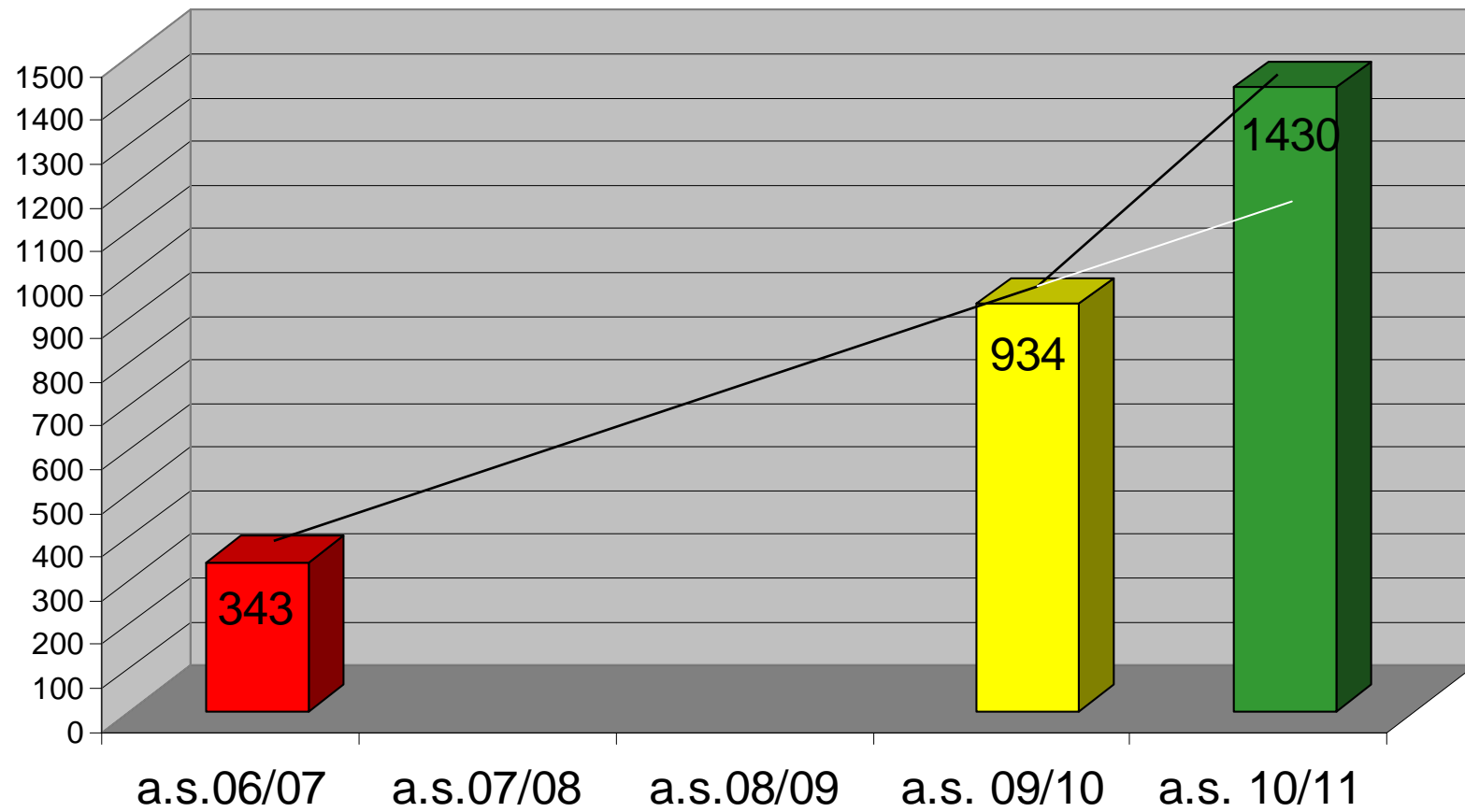
NB: circa il 20% dei bambini in Italia ha difficoltà nell'apprendimento dei numeri



Scuola	09/10			10/11			diff. %
	Statale	Paritaria	Totale	Statale	Paritaria	Totale	
SP	323	50	<b>373</b>	513	76	<b>589</b>	57,91
I GR	377	40	<b>417</b>	486	79	<b>565</b>	35,49
II GR	109	35	<b>144</b>	219	57	<b>276</b>	91,67
TOT.	809	125	<b>934</b>	1218	212	<b>1.430</b>	53,10



# TOTALI



# Legge 8 ottobre 2010 - n. 170

1. Riconoscimento e definizione
2. Finalità
3. Diagnosi
4. Formazione
5. Misure educative e didattiche di supporto
6. Misure per i familiari
7. Disposizioni di attuazione
8. Competenze delle Regioni
9. Clausola di invarianza finanziaria

Gli articoli

## D.M. 12 luglio 2011 - prot. n. 5669

In evidenza

- Percorsi di **didattica individualizzata e personalizzata** articolati sugli obiettivi curriculari
- Ricorso a **strumenti compensativi e misure dispensative.**
- Redazione di un **PDP**
- **Valutazione** coerente con gli interventi, attenta ai contenuti più che alla forma, privilegiando eventualmente l'espressione orale
- **Dispensa** dalla lingua straniera scritta
- **Esonero** dalla lingua straniera
- **CST** come centri di consulenza, formazione, monitoraggio

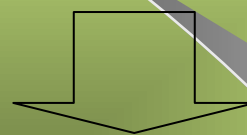
## Legge 2 febbraio 2010 n. 4

- Promuove le diagnosi precoci e identifica nella UONPIA i centri di riferimento
- Promuove iniziative di informazione, sensibilizzazione e formazione del personale docente e sanitario
- Eroga contributi alle famiglie finalizzati all'acquisto di strumenti tecnologici (in riferimento all'art.4 L.region. n. 23 del 6/12/99)

## Nota 5 luglio 2011 prot. n. 20307

La diagnosi

deve avvenire secondo i criteri previsti dalla Consensus Conference per i DSA del 2007



- consiste in una relazione chiara e dettagliata contenente il percorso di valutazione effettuato (con l'indicazione dei test e i punteggi relativi), le indicazioni di intervento e i riferimenti per la presa in carico
- richiede la presenza di un'equipe multiprofessionale che includa il neuropsichiatra, lo psicologo e il terapeuta del linguaggio
- può essere effettuata dalla UONPIA, dalle strutture accreditate e da operatori di altre strutture specialistiche